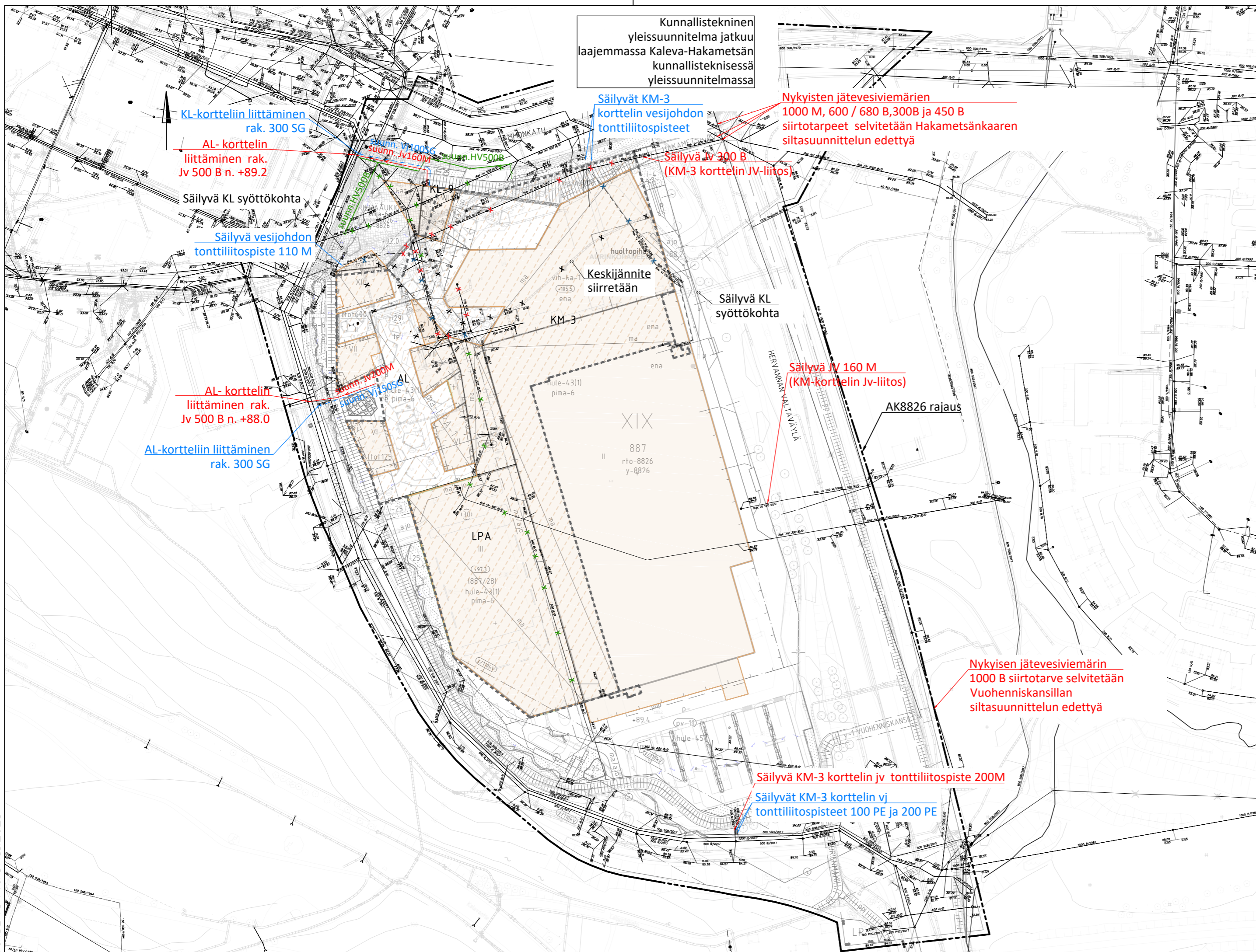


T:\TIE\1510061969_KALEVA_PAIKALLISKESKUS_AK8826_HV\TULOKSET\DWG\SUUNNITELMAKARTTA2_KUNTEKYS_KALEVA_PAIKALLISKESKUS_AK8826
Tulostettu: 17.11.2021



- Katto, nykyinen ja laajennukset
- Suunniteltu maanalainen pysäköintialue. Rajaus viitteellinen.
- Poistuva vesijohto tai jätevesiviemäri
- Poistuva hulevesiviemäri
- Poistuva sähkökaapeli, kaukolämpö

Hulevesien johtaminen ja hallinta on esitetty tarkemmin erillisessä suunnitelmassa (Ramboll 11/2021)

Tässä suunnitelmassa on käytetty ETRS-GK24/N2000 taso- ja korkeuskoordinaatistoa

TAMPEREEN KAUPUNKI
KAUPUNKIYMPÄRISTÖN PALVELUALUE

Kaupunkiympäristön
rakennuttaminen ja ylläpito

AK8826

KALEVA

KUNNALLISTEKNINEN YLEISSELVITYS
SUUNNITELMAKARTTA 1:2000

VSU
MAISEMA-ARKKITEHDIT OY

RAMBOLL

Ramboll Finland Oy
PL 718, Pakkahuoneenaukio 2
33101 Tampere
puh. 020 755 611

Piirt.	P.Jonkka-H./Tuul/T.Hiltunen
Suunn.	P.Jonkka-H.
Tark.	

Muutos	
Tark.	
Hyv.	
Pvm.	
TAMPEREEN Vesi	
Hyv.	
Pvm.	17.11.2021
Korvaa piir.n:o	
Ark.n:o	
Piir.n:o	1510063485-S1